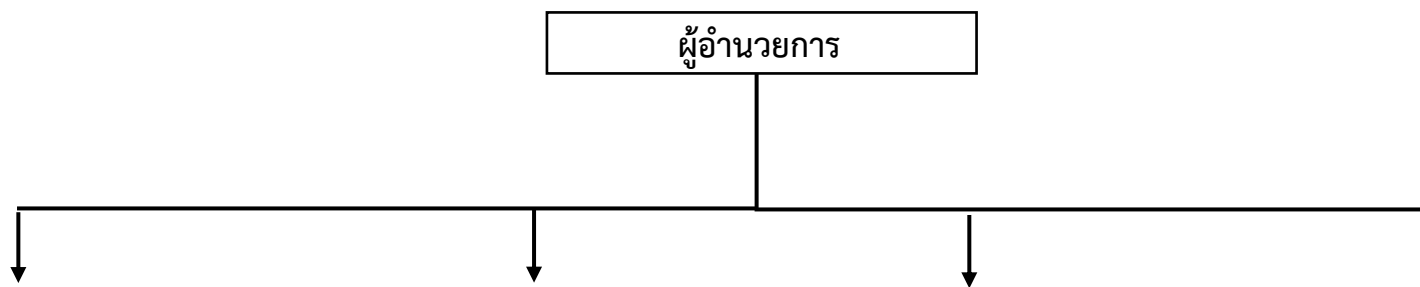


แผนภูมิบริหารสถานศึกษา วิทยาลัยเกษตรและเทคโนโลยีลพบุรี



ฝ่ายบริหารทรัพยากร	ฝ่ายแผนงานและความร่วมมือ	ฝ่ายพัฒนากิจการนักเรียนนักศึกษา	ฝ่ายวิชาการ
๑.งานบริหารทั่วไป (นางสาวสุภาวดี ศรีบุรินทร์)	๑. งานวางแผนและงบประมาณ (นายพนันท์ รั้งสะกินนิน)	๑.งานกิจกรรมนักเรียนนักศึกษา (นางสาวประไพ แก้วพิทักษ์)	๑.แผนกวิชา
๒.งานบุคลากร (นางสาวกนกพร พักเมือง)	๒.งานศูนย์ข้อมูลสารสนเทศ (นางสาวกชกร ขวัญชื่น)	๒. งานครูที่ปรึกษา (นายหรรษา ยศสมบัติ)	๒.งานพัฒนาหลักสูตร (นางสาวตรีภูมิภาค)
๓.งานการเงิน (นางสาววิภารัตน์ ผลอุดม)	๓. งานความร่วมมือ (นางสาวจิตาภา ยี่สาร)	๓. งานปกครอง (นายชัชวาลย์ สุขชื่น)	๓.งานวัดผลและประเมินผล (นางสาวศศิธร สิงห์โต)
๔.งานพัสดุ (นาย นพกร สะอาดตา)	๔. งานวิจัย พัฒนา นวัตกรรมและสิ่งประดิษฐ์ (นางสาวจุฑามาศ จีรังกุล)	๔. งานแนะแนวอาชีพและการจัดหางาน (นางสาวกัญญาณี ชูวงศ์)	๔.งานวิทยบริการและห้องสมุด (นางสาวนิภาพร แกลา)
๕.งานอาคารสถานที่ (นาย เจษฎากรณ์ ธิมายอม)	๕. งานประกันคุณภาพและมาตรฐานการศึกษา (นางสาวปฐมพร รัตนสีปกร)	๕. งานสวัสดิการนักเรียนนักศึกษา (นายอภิวัฒน์ จันทรมณี)	๕.งานอาชีวศึกษาระบบทวิภาคี (นางสาวธนิศา ศิริวงศ์)

๖.งานทะเบียน (นาง เกศกนก ธิมายอม)	๖.งานส่งเสริมผลิตผลการค้าและ ประกอบธุรกิจ (นางสาวละอองดาว ละออ)	๖. งานโครงการพิเศษและบริการ ชุมชน (นางสาวอารีญา นาคพ่วง)	๖. งานสื่อการเรียนการสอน (นาย ภูวนาถ นาคนิลพงศ์)
๗. งานประชาสัมพันธ์ (นางสาว สุปรียา ศิลา)		๗. งานโครงการอาชีวศึกษาเพื่อการ พัฒนาชนบท (นางมยุรีย์ เครือจัน ตา)	